

## Unità Nebulizzazione e Spruzzo Verticale

## Unità Iniezione dal Posteriore



### Dati Tecnici:

#### Unità di iniezione dal posteriore

Volume liquido emesso: 0,003 - 0,03 cm<sup>3</sup>  
Connessioni aria: G 1/2" IG  
(Connessioni Ø 11,5)  
Connessioni / output : G 3/8" AG  
Pressione di esercizio: 5 - 10 bar  
Flusso a 6 bar: ~ 300 l/min.  
Senza fasciame torcia

#### Equipaggiamento elettrico

Valvola a solenoide: 24 V DC / 42 V AC  
5 W; 6 VA;  
max. 12 VA  
  
110 V AC  
5 W; 6 VA;  
max. 12 VA

#### Unità di nebulizzazione e spruzzo verticale

Volume liquido emesso: 0 - 0,03 cm<sup>3</sup>  
voreinge 0,015 cm<sup>3</sup>  
Pressione di esercizio: 5 - 10 bar  
Volume serbatoio: 0,3 l  
Connessioni aria: diametro tubi ø 6 mm  
Peso: 1,9 kg

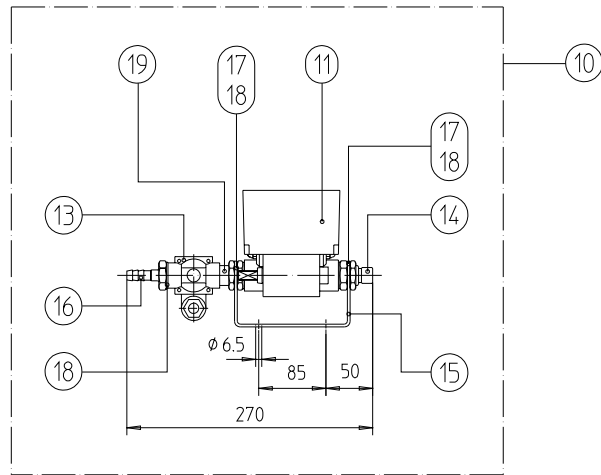
### Descrizione

Unità di iniezione del posteriore 24 V DC / 42 V AC  
Unità di iniezione dal posteriore 110 V AC  
Unità di nebulizzazione e spruzzo verticale

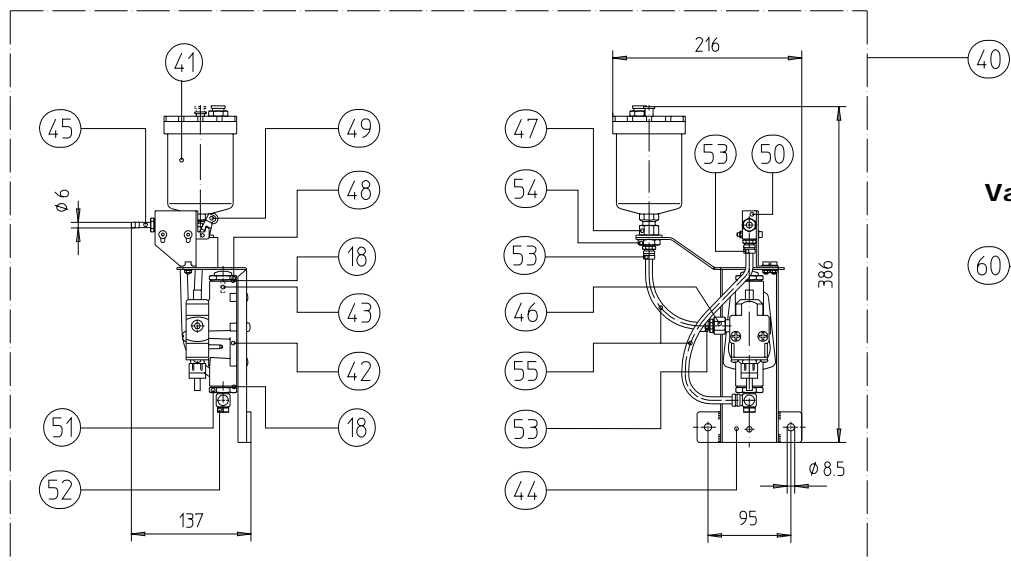
### Codice

832.0025  
832.0027  
832.0020

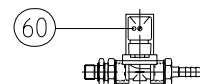
**Unità di iniezione  
dal posteriore**



**Unità nebulizzazione  
e spruzzo verticale**



**Valvola di soffiaggio**



<b>Gruppo</b>	<b>Pos.</b>	<b>Descrizione</b>	<b>Note</b>	<b>Codice</b>	
<b>Unità di iniezione dal posteriore</b>	10	Unità di iniezione dal posteriore 24 V DC / 42 V AC		832.0025	
		Unità di iniezione dal posteriore 110 V AC		832.0027	
	11	Corpo iniettore completo con serbatoio da 0,3 l		832.0029	
		Serbatoio compl.		832.0042	
		Iniettore		832.0043	
		Kit guarnizioni unità di iniezione dal posteriore		832.0044	
		Tappo per serbatoio 8320042		832.0045	
	13	Valvola a solenoide 2/2 vie 24 V DC / 42 V AC		832.0010	
		Valvola a solenoide 2/2 vie 110 V AC		832.0012	
	14	Raccordo di connessione		832.0014	
	15	Staffa di supporto per 832.0025		832.0030	
	16	Connettori G 1/2" LW10		832.0016	
	17	Dadi G 1/2"		832.0018	
	18	Guarnizioni tenuta gas	per 10 pcs.	830.0033	
	19	Raccordo intermedio		832.0017	
	<b>Unità nebulizzazione e spruzzo verticale</b>	40	Unità di nebulizzazione e spruzzo verticale		832.0020
		41	Serbatoio 0,3 litri per liquido anti adesivo robo		830.0029
		42	Unità di iniezione completa senza serbatoio		830.0027
		43	Ugello di soffiaggio		830.0065
44		Staffa di supporto per 832.0020		832.0021	
45		Connettore per tubo G 1/8" / LW 6		832.0024	
46		Adattatori 1/4-18G / G 1/8"		830.0019	
47		Adattatori G 3/8" / 1/4-18G		830.0022	
48		Parte iniettore esterna		830.0024	
49		Valvola a solenoide 2/2 vie		830.0076	
50		Staffa di supporto per valvola 2/2 vie		830.0079	
51		Adattatore 1/2 NPS / G 1/8"		830.0086	
52		Connettore G 1/8"		830.0095	
53		Connettore G 1/8" / LW 6		830.0096	
54		Dado esagonaler G 3/8"		500.0088	
55		Tubo PVC LW 6	per Metro	176.0002	
<b>Valvola di soffiaggio</b>	60	Valvola a solenoide compl. (NW10) 24 V DC / 42 V AC		832.0005	
		Valvola a solenoide compl. (NW10) 110 V AC		832.0007	
<b>Accessori</b>	Non in fig.	Confezione liquido anti adesivo robo 1l		192.0056	
		Confezione liquido anti adesivo robo 5l		192.0052	
		Confezione liquido anti adesivo robo 20l		192.0048	
		Confezione liquido anti adesivo robo 200l		192.0046	

<b>CODICE</b>	<b>POS.</b>	<b>PART.</b>	<b>DESCRIZIONE</b>
8320025	10	UI	UNITA' DI INIEZIONE DAL POSTERIORE 24 VDC
8320027	10	UI	UNITA' DI INIEZIONE DAL POSTERIORE 110 VAC
8320029	11	UI	CORPO INIETTORE COMPLETO SENZA SERBATOIO
8320042	11	UI	SERBATOIO COMPLETO PER 8320025
8320043	11	UI	INIETTORE PER 8320025
8320044	11	UI	KIT GUARNIZIONI UNITA' DI INIEZIONE DAL POSTERIORE
8320045	11	UI	TAPPO SERBATOIO 8320025
8320010	13	UI	2/2 WAY VALVOLA A SOLENOIDE 24 VDC
8320012	13	UI	2/2 WAY VALVOLA A SOLENOIDE 110 VAC
8320014	14	UI	RACCORDO DI CONNESSIONE
8320016	16	UI	CONNETTORI G 1/2" LW 10
8320018	17	UI	DADO G 1/2"
8300033	18	UI	GUARNIZIONI TENUTA GAS ( sost. da BZ 8320052 ) (20 pcs)
8320017	19	UI	PARTICOLARE RACCORDO INTERMEDIO 8320025
8320020	40	UI	UNITA' NEBULIZZAZIONE E SPRUZZO VERTICALE
8300029	41	UI	SERBATOIO 0.3 LITRI LIQUIDO ANTIADESIVO
8300027	42	UI	UNITA' INIEZIONE cpl. SENZA SERBATOIO
8300065	43	UI	UGELLO DI INIEZIONE
8320021	44	UI	STAFFA DI MONTAGGIO
8320024	45	UI	CONNETTORI G 1/8" LW6
8300019	46	UI	ADATTATORI 1/4"- 18 G - G 1/8"
8300022	47	UI	ADATTATORI 1/4"- 18 G - G 3/8"
8300024	48	UI	PORTE INIETTORE ESTERNA
8300076	49	UI	2/2 WAY VALVE
8300079	50	UI	STAFFA PER 2/2 WAY VALVE
8300086	51	UI	ADATTATORE 1/2 NPS - G 1/8"
8300095	52	UI	CONNETTORE G 1/8"
8300096	53	UI	CONNETTORE G 1/8" LW6 PER AMPOLLA APP. PULIZIA
5000088	54	UI	DADO G 3/8" PER CONNETTORE AMPOLLA
1760002	55	UI	TUBO PVC 8,0x1,0 (a mt)
8320005	60	UI	VALVOLA A SOLENOIDE cpl.NW10 (24 VDC)
8320007	60	UI	VALVOLA A SOLENOIDE cpl.NW10 (110 VAC)
1920046	XXX	UI	LIQUIDO ANTIADESIVO PER TORCE ROBO IN CONTENIT.DA 200 L.
1920048	XXX	UI	LIQUIDO ANTIADESIVO PER TORCE ROBO IN CONTENIT.DA 20 L.
1920052	XXX	UI	LIQUIDO ANTIADESIVO PER TORCE ROBO IN CONTENIT.DA 5 L.
1920056	XXX	UI	LIQUIDO ANTIADESIVO PER TORCE ROBO IN CONTENIT.DA 1 L.