

# MIG/MAG torcia per saldatura ROBO WH 455 ROBO WHPP 455 raffreddata a liquido



## **BINZEL. La torcia ideale per ogni tipo di lavoro.**

Le torce di saldatura che appartengono a questa gamma di prodotti sono utilizzate per i sistemi di saldatura automatizzati e robotizzati che utilizzano sia gas inerti che attivi MIG / MAG. Sono universalmente applicabili e possono saldare in ogni posizione.

Le torce sono raffreddate a liquido e possono essere fornite con la lancia WH diritta, 22° e 45°, il fasciame è fornito di serie di valvola by-pass per soffiaggio aria con relativi tubi e connettori di collegamento, l'attacco posteriore centralizzato è di tipo EURO.

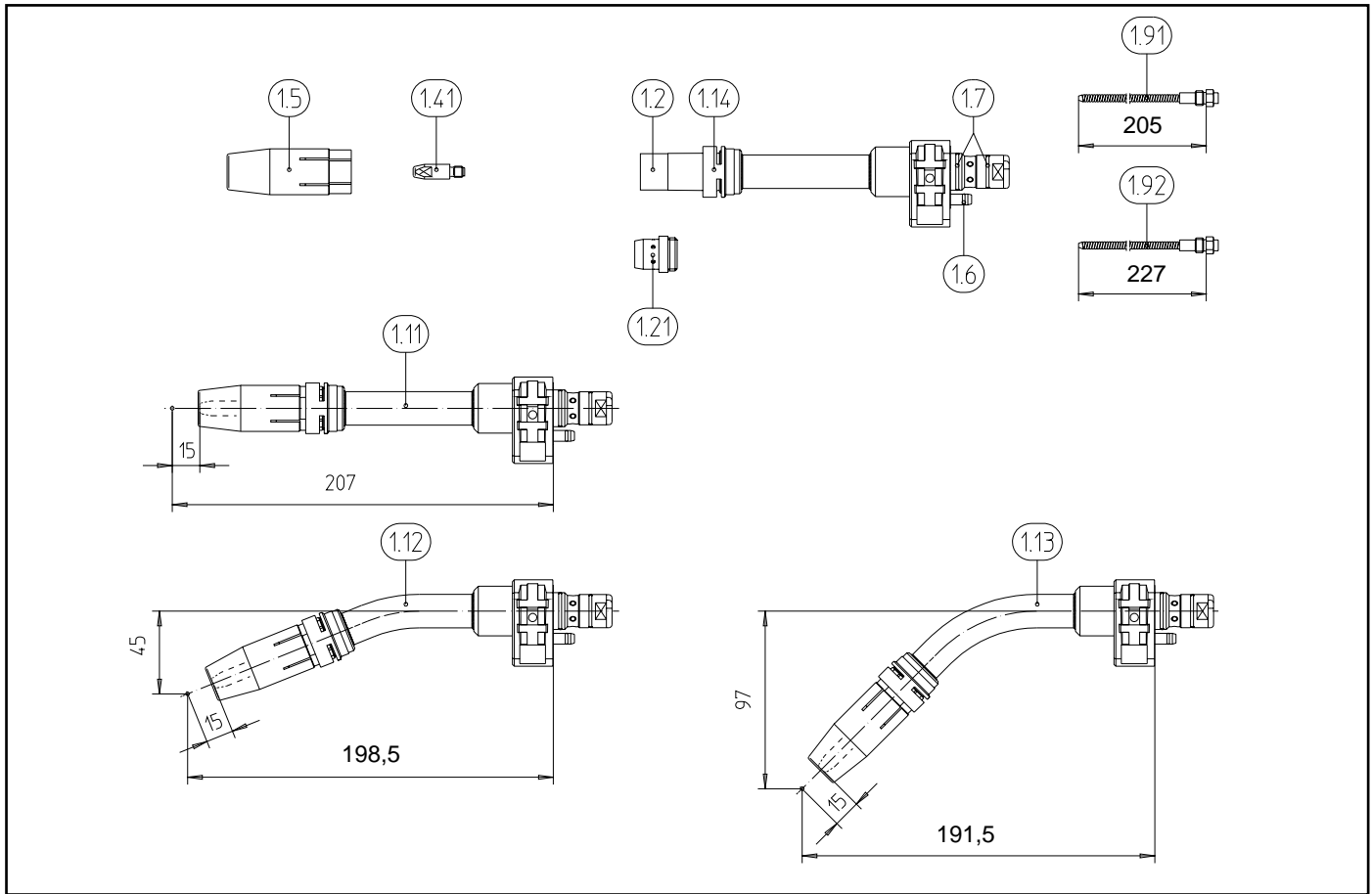
### **Dati Tecnici secondo EN 50 078:**

Lancia estraibile	WH 455
Duty Cycle :	450 A CO <sub>2</sub> 400 A Miscela M21 secondo DIN 32 562 100% ED
Fili ø :	0,8-1,6 mm
Dati motore pull :	fino a 42 V DC
Riduttore	i=17, 1:1 Standard, fornibile anche tarato diversamente

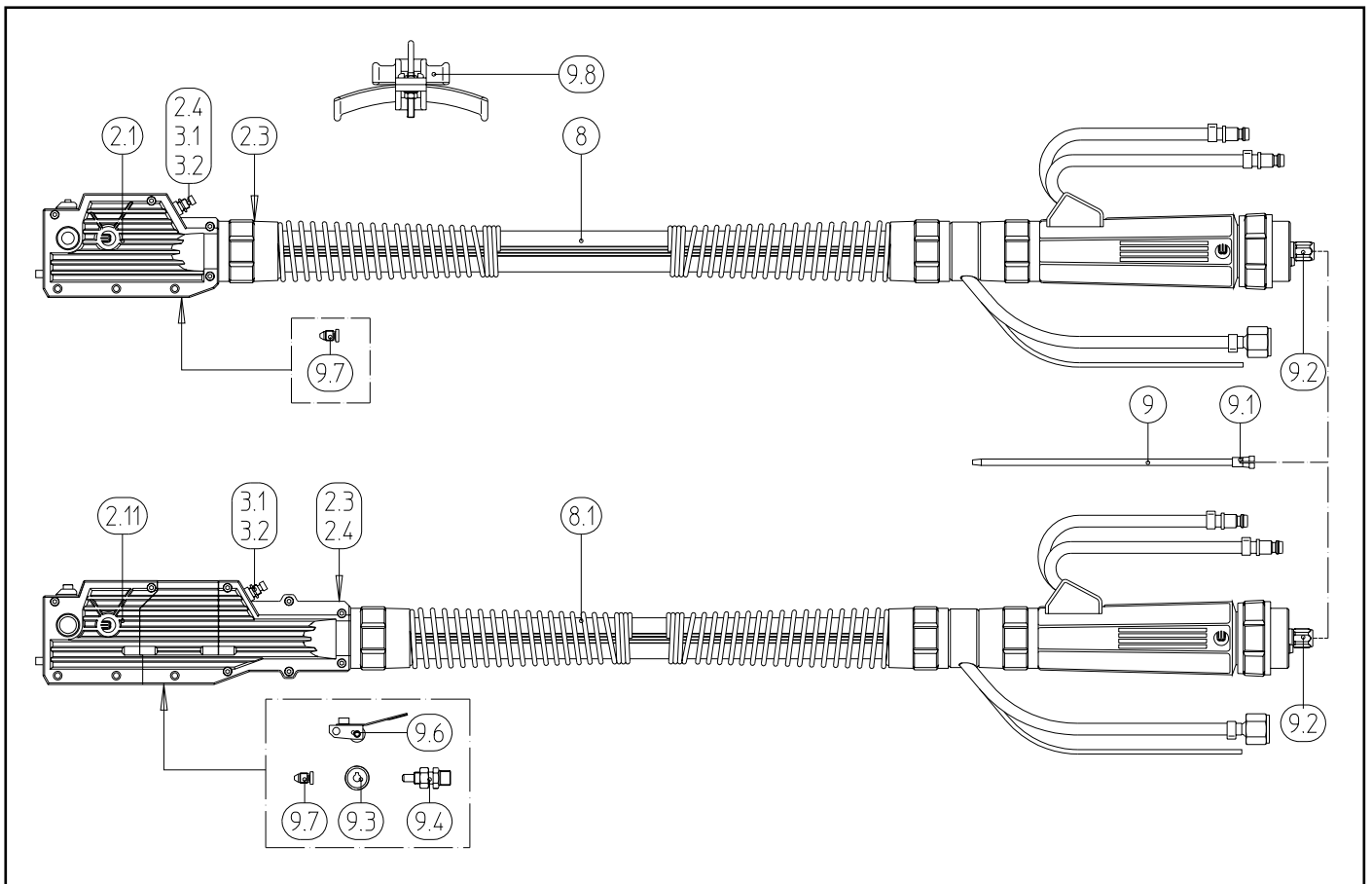
In MIG pulsato il duty cycle deve essere considerato ridotto del 35%

Schweißen & Schneiden auf den Punkt gebracht.





Gruppo	Pos.	Descrizione	Note	Codice	
<b>Lance estraibili</b>	1.11	ROBO WH 455 / M8 Lancia diritta ROBO WH 455 / M6 Lancia diritta		962.0200 962.0201	
	1.12	ROBO WH 455 / M8 Lancia 22° ROBO WH 455 / M6 Lancia 22°		962.0202 962.0203	
	1.13	ROBO WH 455 / M8 Lancia 45° ROBO WH 455 / M6 Lancia 45°		962.0204 962.0205	
	1.14	Supporto ugello gas		940.0019	
	<b>Consumabile</b>	1.2	Isolante ugello gas (Standard)	10 pcs.	146.0054
			Isolante ugello gas speciale , alta resistenza al calore	10 pcs.	146.0059
1.21		Diffusore gas	10 pcs.	943.0170	
1.41		Ugello porta corrente M6 CuCrZr; Ø 0,8; lungo 28 mm	10 pcs.	140.0054	
		Ugello porta corrente M6 CuCrZr; Ø 0,9; lungo 28 mm	10 pcs.	140.0172	
		Ugello porta corrente M6 CuCrZr; Ø 1,0; lungo 28 mm	10 pcs.	140.0245	
		Ugello porta corrente M6 CuCrZr; Ø 1,2; lungo 28 mm	10 pcs.	140.0382	
		Ugello porta corrente M6 CuCrZr; Ø 1,4; lungo 28 mm	10 pcs.	140.0519	
		Ugello porta corrente M6 CuCrZr; Ø 1,6; lungo 28 mm	10 pcs.	140.0558	
		Ugello porta corrente M6 E-Cu; Ø 0,8 per Al lungo 28 mm	10 pcs.	141.0001	
		Ugello porta corrente M6 E-Cu; Ø 1,0 per Al lungo 28 mm	10 pcs.	141.0006	
		Ugello porta corrente M6 E-Cu; Ø 1,2 per Al lungo 28 mm	10 pcs.	141.0010	
		Ugello porta corrente M6 E-Cu; Ø 1,4 per Al lungo 28 mm	10 pcs.	141.0019	
		Ugello porta corrente M6 E-Cu; Ø 1,6 per Al lungo 28 mm	10 pcs.	141.0020	



Gruppo	Pos.	Descrizione	Note	Codice	
<b>Consumabile</b>	1.42	Ugello porta corrente M8 CuCrZr; Ø 0,8; lungo 30 mm	10 pcs.	140.0117	
		Ugello porta corrente M8 CuCrZr; Ø 0,9; lungo 30 mm	10 pcs.	140.0217	
		Ugello porta corrente M8 CuCrZr; Ø 1,0; lungo 30 mm	10 pcs.	140.0316	
		Ugello porta corrente M8 CuCrZr; Ø 1,2; lungo 30 mm	10 pcs.	140.0445	
		Ugello porta corrente M8 CuCrZr; Ø 1,4; lungo 30 mm	10 pcs.	140.0536	
		Ugello porta corrente M8 CuCrZr; Ø 1,6; lungo 30 mm	10 pcs.	140.0590	
		Ugello porta corrente M8 E-Cu; Ø 0,8 per Al lungo 30 mm	10 pcs.	141.0003	
		Ugello porta corrente M8 E-Cu; Ø 1,0 per Al lungo 30 mm	10 pcs.	141.0008	
		Ugello porta corrente M8 E-Cu; Ø 1,2 per Al lungo 30 mm	10 pcs.	141.0015	
		Ugello porta corrente M8 E-Cu; Ø 1,4 per Al lungo 30 mm	10 pcs.	141.0055	
		Ugello porta corrente M8 E-Cu; Ø 1,6 per Al lungo 28 mm	10 pcs.	141.0022	
		1.5	Ugello gas conico ø 15,5; lungo 67,5 mm	10 pcs.	145.0089
			Ugello gas conico ø 15,5; lungo 64,5 mm	10 pcs.	145.0106
		Ugello gas conico ø 15,5; lungo 61,5 mm	10 pcs.	145.0115	
		Ugello gas conico ø 13,0;lungo 67,5 mm	10 pcs.	145.0134	
		Ugello gas conico ø 13,0;lungo 64,5 mm	10 pcs.	145.0140	
		Ugello gas a bottiglia ø 15,5;lungo 67,5 mm	10 pcs.	145.0164	
		Ugello gas a bottiglia ø 13,0;lungo 67,5 mm	10 pcs.	145.0167	
<b>Componenti</b>	1.6	O-R 3,5 x 1,2 mm	20 pcs.	165.0062	
	1.7	O-R 15,0 x 1,5 mm	20 pcs.	165.0015	
	1.91	Spezzone guaina per acciaio Ø 0,8 - 0,9 mm; lancia diritta/ 22°		962.0206	
	Spezzone guaina per acciaio Ø 1,0 - 1,2 mm; lancia diritta / 22°		962.0390		
	Spezzone guaina per acciaio Ø 1,4 - 1,6 mm; lancia diritta / 22°		962.0207		

Gruppo	Pos.	Descrizione	Note	Codice	
<b>Componenti</b>	1.91	Spezzone guaina per Al $\varnothing$ 0,8 - 1,0 mm; lancia diritta / 22°		962.0208	
		Spezzone guaina per Al $\varnothing$ 1,2 - 1,6 mm; lancia diritta / 22°		962.0209	
		o/a richiesta versione guaina BPL per Al $\varnothing$ 0,8 - 1,2 mm; lancia diritta / 22°		962.1016	
		o/a richiesta versione guaina BPL per Al $\varnothing$ 1,4 - 1,6 mm; lancia diritta / 22°		962.1018	
	1.92	Spezzone guaina per acciaio $\varnothing$ 0,8 - 0,9 mm; lancia 45°		962.0222	
		Spezzone guaina per acciaio $\varnothing$ 1,0 - 1,2 mm; lancia 45°		962.0029	
		Spezzone guaina per acciaio $\varnothing$ 1,4 - 1,6 mm; lancia 45°		962.0223	
		Spezzone guaina per Al $\varnothing$ 0,8 - 1,0 mm; lancia 45°		962.0224	
		Spezzone guaina per Al $\varnothing$ 1,2 - 1,6 mm; lancia 45°		962.0225	
		o/a richiesta versione guaina BPL per Al $\varnothing$ 0,8 - 1,2 mm; lancia 45°		962.1017	
		o/a richiesta versione guaina BPL per Al $\varnothing$ 1,4 - 1,6 mm; lancia 45°		962.1019	
	<b>Fasciame ROBO WH e ROBO WHPP</b>	2.1	Impugnatura robo WH cpl. ( senza corpo sostituibile WH )		960.0003
		2.11	Impugnatura robo WH-PP cpl. ( senza corpo sostituibile WH-PP )		961.0003
		2.3	Supporto fasciame		960.0022
		2.4	Presca fissa su impugnatura		175.0051
		Non in fig. Set componenti accessori WH : Leva di sbloccaggio , viti M3x10 ( 6 pcs. ) , grasso esente da silicone ( 10 g.)		960.0150	
		Set componenti accessori WH-PP : leva di sbloccaggio , viti M3x10 ( 6 pcs. ) , grasso esente da silicone ( 10 g. ) , fusibile con supporto		961.0226	
3.1		Interruttore ( corrente-filo-gas )		185.0024	
3.2		Cappuccio		185.0035	
8		Fasciame WH completo di corpo 1,00 m	raff. a liquido	964.2029	
		Fasciame WH completo di corpo 1,20 m	raff. a liquido	964.2003	
		Fasciame WH completo di corpo 1,50 m	raff. a liquido	964.2005	
		Fasciame WH completo di corpo 2,00 m	raff. a liquido	964.2006	
		Fasciame WH completo di corpo 3,00 m	raff. a liquido	964.0201	
8.1		Fasciame WHPP completo di corpo 3,00 m; tarato std.	raff. a liquido	964.0301	
		Fasciame WHPP completo di corpo 4,00 m; tarato std.	raff. a liquido	964.3010	
9.3		Rullino per filo Al; $\varnothing$ 0,8 mm		961.0017	
		Rullino per filo Al; $\varnothing$ 1,0 mm		961.0018	
		Rullino per filo Al; $\varnothing$ 1,2 mm		961.0019	
		Rullino per filo Al; $\varnothing$ 1,4 mm		961.0058	
		Rullino per filo Al; $\varnothing$ 1,6 mm		961.0020	
		Rullino universale; $\varnothing$ 0,6 mm		961.0268	
		Rullino universale; $\varnothing$ 0,8 mm		961.0269	
		Rullino universale; $\varnothing$ 0,9 mm		961.0270	
	Rullino universale; $\varnothing$ 1,0 mm		961.0227		
	Rullino universale; $\varnothing$ 1,2 mm		961.0228		
	Rullino universale; $\varnothing$ 1,4 mm		961.0057		
	Rullino universale; $\varnothing$ 1,6 mm		961.0267		
9.4	Nipple di guida posteriore isolato		961.0238		
9.6	Leva di pressione rullini WH-PP		961.0010		
9.7	Nipple di guida anteriore isolato		960.0151		

Gruppo	Pos.	Descrizione	Note	Codice
<b>Guaine spirale / Guaine teflon</b>	9	Guaina spirale ø 1,5 / 4,0 mm; mt.3 per ø 0,8-0,9 std.		122.0005
		Guaina spirale ø 1,5 / 4,0 mm; mt.5 per ø 0,8-0,9 std.		122.0009
		Guaina spirale ø 2,0 / 4,5 mm; mt.3 per ø 1,0-1,2 std.		122.0031
		Guaina spirale ø 2,0 / 4,5 mm; mt.5 per ø 1,0-1,2 std.		122.0039
		Guaina in teflon blu ø 1,5 / 4,0 mm; mt.3 per ø 0,8-0,9 con O-R e nipple		126.0005
		Guaina in teflon blu ø 1,5 / 4,0 mm; mt.5 per ø 0,8-0,9 con O-R e nipple		126.0011
		Guaina in teflon rossa ø 2,0/4,5 mm; mt.3 per ø 1,0-1,2 con O-R e nipple		126.0021
		Guaina in teflon rossa ø 2,0/4,5 mm; mt.5 per ø 1,0-1,2 con O-R e nipple		126.0028
		Guaina in teflon/graffite ø1,5/4,0 mm; mt.3 per ø 0,8-0,9 con O-R e nipple		127.0002
		Guaina in teflon/graffite ø1,5/4,0 mm; mt.5 per ø 0,8-0,9 con O-R e nipple		127.0004
		Guaina in teflon/graffite ø 2,0/4,0 mm;mt.3 per ø 1,0-1,2 con O-R e nipple		127.0005
		Guaina in teflon/graffite ø 2,0/4,0 mm;mt.5 per ø 1,0-1,2 con O-R e nipple		127.0008
		Guaina in polyamide ø 2,0/4,0 mm; mt.3 per ø 1,0-1,2 con OR e nipple		128.0012
		Guaina in polyamide ø 2,0/4,0 mm; mt.5 per ø 1,0-1,2 con O-R e nipple		128.0016
		9.1 Nipple ferma guaina teflon ø 4,0 mm esterno	10 pcs.	131.0001
		9.2 Dado ferma guaina M10x1	10 pcs.	501.0082
		O-R Ø 3,5 x 1,5 mm	10 pcs.	165.0008
<b>Accessori</b>	9.8	Supporto plastica fasciame robo		191.0039
		Non in fig. Piano di riscontro lance WH 241 / 455 completo		837.0020
		Ugello programmazione M6; TCP 15 mm		837.0107
		Ugello programmazione M8; TCP 15 mm		837.0108
		Chiave di servizio	10 pcs.	191.0001
		Profilatore terminale guaina in teflon		191.0064
		Taglia guaine in teflon		191.0062
		Lame di ricambio taglia guaine in teflon		191.0063

## Informazioni generali

Si consiglia che per ogni fasciame acquistato vengano ordinate almeno due lance WH , con relativa scorta ricambi consumabile , mantenere sempre una scorta minima !

Si consiglia di verificare il TCP di ogni lancia WH prima del montaggio.

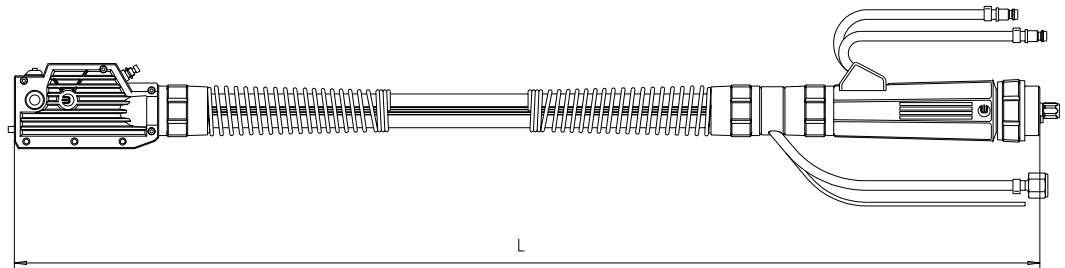
I cavi di controllo sono forniti senza spina di collegamento.

Quando si ordina una torcia robo WH o WH-PP si prega di specificare :

- Il tipo di filo
- Il diametro (  $\varnothing$  ) del filo
- La lunghezza del fasciame ( vedere disegno )

Nel solo caso di torce WH-PP si prega in oltre di specificare :

- Caratteristiche tecniche dell'alimentatore filo
- Casa produttrice
- data di costruzione
- Tipo
- Altre caratteristiche particolari



Lunghezza totale L=3,15 mt. , per un fascio cavi WH senza corpo di mt.3

Lunghezza totale L= 3,20 mt. , per un fascio cavi WH-PP senza corpo di mt.3

### Collegamento del fasciame al polso robot

Per assicurare un corretto montaggio ed uso del fasciame su robot , collegare lo stesso utilizzando un supporto torcia Binzel ATS CAT completo di biscotti di regolazione e staffa WH , per raggiungere il TCP richiesto.

Schweißen & Schneiden auf den Punkt gebracht.



Alexander Binzel Schweisstechnik GmbH & Co. KG  
Postfach 10 01 53 · D-35331 Gießen  
Tel.: ++49 (0) 64 08 / 59-0  
Fax: ++49 (0) 64 08 / 59-141  
Internet: [www.binzel-abicor.com](http://www.binzel-abicor.com)

CODICE	POS.	PART.	DESCRIZIONE
9620200	1.11	WH455*	LANCIA ESTRAIBILE DIRITTA WH 455/M8
9620201	1.11	WH455*	LANCIA ESTRAIBILE DIRITTA WH 455/M6
9620202	1.12	WH455*	LANCIA ESTRAIBILE 22° WH 455/M8
9620203	1.12	WH455*	LANCIA ESTRAIBILE 22° WH 455/M6
9620204	1.13	WH455*	LANCIA ESTRAIBILE 45° WH 455/M8
9620205	1.13	WH455*	LANCIA ESTRAIBILE 45° WH 455/M6
9400019	1.14	WH455	SUPPORTO UGELLO GAS
1460054	1.2	WH455	ISOLANTE UGELLO GAS 455
1460059	1.2	WH455	ISOLANTE UGELLO GAS 455 NERO SPEC.
9430170	1.21	WH455	DIFFUSORE GAS
1400054	1.41	WH455	UGELLO P.CORRENTE M6 ø0.8 CuCrZr
1400172	1.41	WH455	UGELLO P.CORRENTE M6 ø0.9 CuCrZr
1400245	1.41	WH455	UGELLO P.CORRENTE M6 ø1.0 CuCrZr
1400382	1.41	WH455	UGELLO P.CORRENTE M6 ø1.2 CuCrZr
1400519	1.41	WH455	UGELLO P.CORRENTE M6 ø1.4 CuCrZr
1400558	1.41	WH455	UGELLO P.CORRENTE M6 ø1.6 CuCrZr
1410001	1.41	WH455	UGELLO P.CORRENTE M6 AL ø0.8
1410006	1.41	WH455	UGELLO P.CORRENTE M6 AL ø1.0
1410010	1.41	WH455	UGELLO P.CORRENTE M6 AL ø1.2
1410019	1.41	WH455	UGELLO P.CORRENTE M6 AL ø1.4
1410020	1.41	WH455	UGELLO P.CORRENTE M6 AL ø1.6
1400117	1.42	WH455	UGELLO P.CORRENTE M8 ø0.8 CuCrZr
1400217	1.42	WH455	UGELLO P.CORRENTE M8 ø0.9 CuCrZr
1400316	1.42	WH455	UGELLO P.CORRENTE M8 ø1.0 CuCrZr
1400445	1.42	WH455	UGELLO P.CORRENTE M8 ø1.2 CuCrZr
1400536	1.42	WH455	UGELLO P.CORRENTE M8 ø1.4 CuCrZr
1400590	1.42	WH455	UGELLO P.CORRENTE M8 ø1.6 CuCrZr
1410003	1.42	WH455	UGELLO P.CORRENTE M8 AL ø0.8
1410008	1.42	WH455	UGELLO P.CORRENTE M8 AL ø1.0
1410015	1.42	WH455	UGELLO P.CORRENTE M8 AL ø1.2
1410022	1.42	WH455	UGELLO P.CORRENTE M8 AL ø1.6
1410055	1.42	WH455	UGELLO P.CORRENTE M8 AL ø1.4
1450089	1.5	WH455	UGELLO GAS CONICO std. L 67.5 mm. NW 15.5
1450106	1.5	WH455	UGELLO GAS CONICO L 64.5 mm. NW 15.5
1450115	1.5	WH455	UGELLO GAS CONICO L 61.5 mm. NW 15.5
1450134	1.5	WH455	UGELLO GAS CONICO std. L 67.5 mm. NW 13
1450140	1.5	WH455	UGELLO GAS CONICO L 64.5 mm. NW 13
1450164	1.5	WH455	UGELLO GAS BOTTIGLIA L 67.5 mm. NW 15.5
1450167	1.5	WH455	UGELLO GAS BOTTIGLIA L 67.5 mm. NW 13
1650062	1.6	WH455	OR 3.5X1.2 TENUTA ACQUA WH
1650015	1.7	WH455	OR 15X1.5 WH
9620206	1.91	WH455*	SPEZZONE GUAINA PER FILO ACC. ø0.8-1.0 L188 mm.
9620207	1.91	WH455*	SPEZZONE GUAINA PER FILO ACC. ø1.2-1.6 L188 mm.
9620208	1.91	WH455*	SPEZZONE GUAINA PER FILO AL ø0.8-1.0 L188 mm.
9620209	1.91	WH455*	SPEZZONE GUAINA PER FILO AL ø1.2-1.6 L188 mm.
9620390	1.91	WH455*	SPEZZONE GUAINA PER FILO ACC. ø1.0-1.2 L188 mm.
9621016	1.91	WH455*	SPEZZONE GUAINA BPL per Al ø 0,8-1,2 L/22°
9621018	1.91	WH455*	SPEZZONE GUAINA BPL per Al ø 1,4-1,6 L/22°
9620029	1.92	WH455*	SPEZZONE GUAINA PER FILO ACC. ø1.0-1.2 L210 mm.
9620222	1.92	WH455*	SPEZZONE GUAINA PER FILO ACC. ø0.8-1.0 L 210 mm.
9620223	1.92	WH455*	SPEZZONE GUAINA PER FILO ACC. ø1.2-1.6 L210 mm.
9620224	1.92	WH455*	SPEZZONE GUAINA PER FILO AL ø0.8-1.0 L 210 mm.
9620225	1.92	WH455*	SPEZZONE GUAINA PER FILO AL ø1.2-1.6 L210 mm.
9621017	1.92	WH455*	SPEZZONE GUAINA BPL per Al ø 0,8-1,2 L/45°

CODICE	POS.	PART.	DESCRIZIONE
9621019	1.92	WH455*	SPEZZONE GUAINA BPL per Al $\varnothing$ 1,4-1,6 L/45°
9600003	2.1	WH455	IMP. ROBO WH cpl. (SENZA CORPO SOSTITUIBILE WH )
9610003	2.11	WH455P	IMP. ROBO WH-PP cpl.
9600022	2.3	WH455	SUPPORTO FASCIAME WH
1750051	2.4	WH455	PRESA FISSA SU IMP. ( 3p maschio )
1850024	3.1	WH455	INTERRUTTORE WH (CORRENTE-FILO-GAS)
1850035	3.2	WH455	CAPPUCCIO INTERRUTTORE WH
9640201	8	WH455TN	FASCIAME ROBO WH T/N mt.3 cpl. DI CORPO FILI 0.8-1.2 SENZA LANCIA TERM.
9642003	8	WH455TN	FASCIAME ROBO WH T/N mt.1.2 cpl. DI CORPO FILI 0.8-1.2 SENZA LANCIA TERM.
9642005	8	WH455TN	FASCIAME ROBO WH T/N mt.1.5 cpl. DI CORPO FILI 0.8-1.2 SENZA LANCIA TERM.
9642006	8	WH455TN	FASCIAME ROBO WH T/N mt.2. cpl. DI CORPO FILI 0.8-1.2 SENZA LANCIA TERM.
9642029	8	WH455TN	FASCIAME ROBO WH T/N mt.1 cpl. DI CORPO FILI 0.8-1.2 SENZA LANCIA TERM.
9642029	8	WH455TN	FASCIAME ROBO WH T/N mt.1 cpl. DI CORPO FILI 0.8-1.2 SENZA LANCIA TERM.
9640301	8.1	WH455PTN	FASCIAME ROBO WK-PP mt. 3 cpl. DI CORPO FILI 0.8-1.2/MOTORE TARATO ESAB SENZA LANCIA TERMINALE
9643010	8.1	WH455PTN	FASCIAME ROBO WK-PP mt. 4 cpl. DI CORPO FILI 0.8-1.2/MOTORE TARATO ESAB SENZA LANCIA TERMINALE
1220005	9	WH455	GUAINA SPIR. $\varnothing$ 1.5/4.0 mt.3 PER $\varnothing$ 0.8-0.9 std.
1220009	9	WH455	GUAINA SPIR. $\varnothing$ 1.5/4.0 mt.5 PER $\varnothing$ 0.8-0.9 std.
1220031	9	WH455	GUAINA SPIR. $\varnothing$ 2.0/4.5 mt.3 PER $\varnothing$ 1.0-1.2 std.
1220039	9	WH455	GUAINA SPIR. $\varnothing$ 2.0/4.5 mt.5 PER $\varnothing$ 1.0-1.2 std.
1260005	9	WH455	GUAINA TEFLON BLEU $\varnothing$ 1.5/4.0 mt.3 cpl.
1260011	9	WH455	GUAINA TEFLON BLEU $\varnothing$ 1.5/4.0 mt.5 cpl.
1260021	9	WH455	GUAINA TEFLON ROSSA $\varnothing$ 2.0/4.0 mt.3 cpl.
1260028	9	WH455	GUAINA TEFLON ROSSA $\varnothing$ 2.0/4.0 mt.5 cpl.
1270002	9	WH455	GUAINA NERA TEFL/GRAFF. $\varnothing$ 1.5/4.0 mt.3 cpl.
1270004	9	WH455	GUAINA NERA TEFL/GRAFF. $\varnothing$ 1.5/4.0 mt.5 cpl.
1270005	9	WH455	GUAINA NERA TEFL/GRAFF. $\varnothing$ 2.0/4.0 mt.3 cpl.
1270008	9	WH455	GUAINA NERA TEFL/GRAFF. $\varnothing$ 2.0/4.0 mt.5 cpl.
1280012	9	WH455	GUAINA PE TEMP.MAX 150° $\varnothing$ 2.0/4.0 mt.3 cpl.
1280016	9	WH455	GUAINA PE TEMP.MAX 150° $\varnothing$ 2.0/4.0 mt.5 cpl.
1310001	9.1	WH455	NIPPLES F.GUAINA TEFLON $\varnothing$ 4.0 ESTERNO
1650008	9.2	WH455	OR 3.5X1.5 PER GUAINA TEFLON
5010082	9.2	WH455	DADO F.GUAINA
9610017	9.3	WH455P	RULLINO PER FILO AL $\varnothing$ 0.8
9610018	9.3	WH455P	RULLINO PER FILO AL $\varnothing$ 1.0
9610019	9.3	WH455P	RULLINO PER FILO AL $\varnothing$ 1.2
9610020	9.3	WH455P	RULLINO PER FILO AL $\varnothing$ 1.6
9610057	9.3	WH455P	RULLINO UNIVERSALE PER FILO $\varnothing$ 1,4
9610058	9.3	WH455P	RULLINO PER FILO AL $\varnothing$ 1.4
9610227	9.3	WH455P	RULLINO UNIVERSALE PER FILO $\varnothing$ 1,0
9610228	9.3	WH455P	RULLINO UNIVERSALE PER FILO $\varnothing$ 1,2
9610267	9.3	WH455P	RULLINO UNIVERSALE PER FILO $\varnothing$ 1,6
9610268	9.3	WH455P	RULLINO UNIVERSALE PER FILO $\varnothing$ 0,6
9610269	9.3	WH455P	RULLINO UNIVERSALE PER FILO $\varnothing$ 0,8
9610270	9.3	WH455P	RULLINO UNIVERSALE PER FILO $\varnothing$ 0,9
9610238	9.4	WH455	NIPPLE DI GUIDA ANTERIORE ISOLATO
9610010	9.6	WH455P	LEVA DI PRESSIONE RULLINI WH-PP
9600151	9.7	WH455	NIPPLE DI GUIDA ANTERIORE ISOLATO
1910039	9.8	WH455	SUPPORTO PLASTICA FASCIAME ROBO
1910001	XXX	WH455	CHIAVE DI SERVIZIO
1910062	XXX	WH455	TAGLIA GUAINA IN TEFLON
1910063	XXX	WH455	LAME DI RICAMBIO TAGLIA GUAINA IIN TEFLON
1910064	XXX	WH455	PROFILATORE TERMINALE GUAINA IN TEFLON
8370020	XXX	WH455	PIANO DI RISCONTRO LANCE WH 241/455 cpl.
8370107	XXX	WH455	UGELLO PROGRAMMAZIONE M6,TCP 15 mm

CODICE	POS.	PART.	DESCRIZIONE	
8370108	XXX	WH455	UGELLO PROGRAMMAZIONE M8;TCP 15 mm	
9600150	XXX	WH455	SET COMPONENTI ACCESSORI WH	
9610226	XXX	WH455P	SET COMPONENTI ACCESSORI WH-PP	